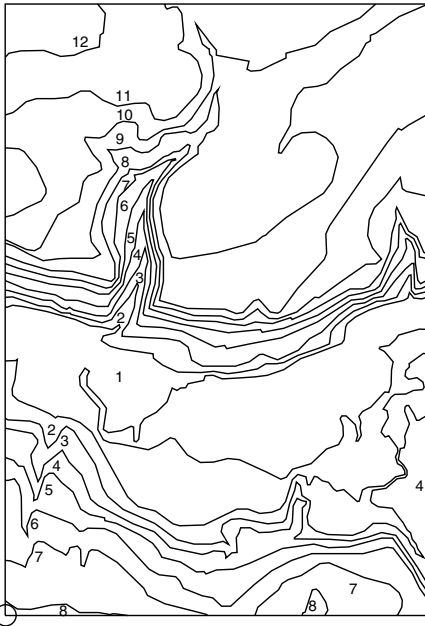


MAQUETTE "PLEINE"

FICHER DE BASE



POINT ORIGINE 0,0.

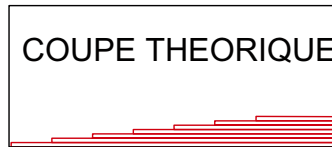
1. Dessiner le fichier de base avec des polygones.
2. Préparer un fichier par feuille de carton sur laquelle on place le maximum decourbes entières.

Enregistrer chaque fichier au format DXF

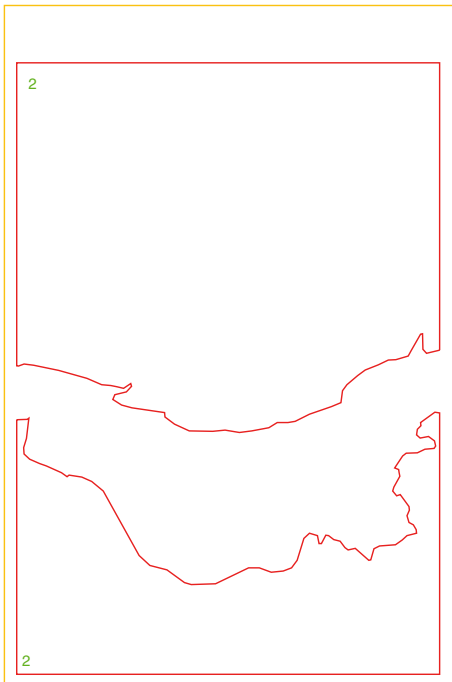
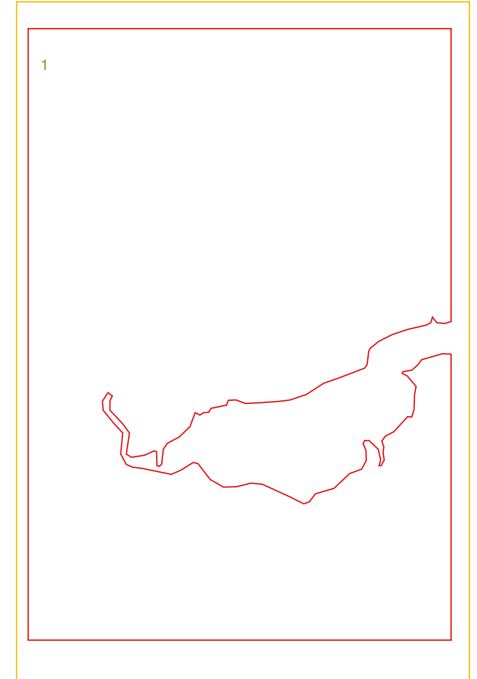
L'angle inférieur gauche du carton se positionne sur l'origine.

L'unité de dessin est le MM

Le format des cartons = 800/1200 MM ou selon choix dans la liste des matière.



- matière
- parcours
- couteau
- numérotation et traçage de la courbe suivante si nécessaire



AXE Y

POINT ORIGINE 0,0.

AXE X



etc...

Ce système fonctionne bien si l'on a un terrain qui ne compte pas trop de courbes de niveau car il est solide et les bords sont propres. Mais il est gourmand en matériel et en manipulation autant lors de la mise en place des fichiers que lors de la découpe.